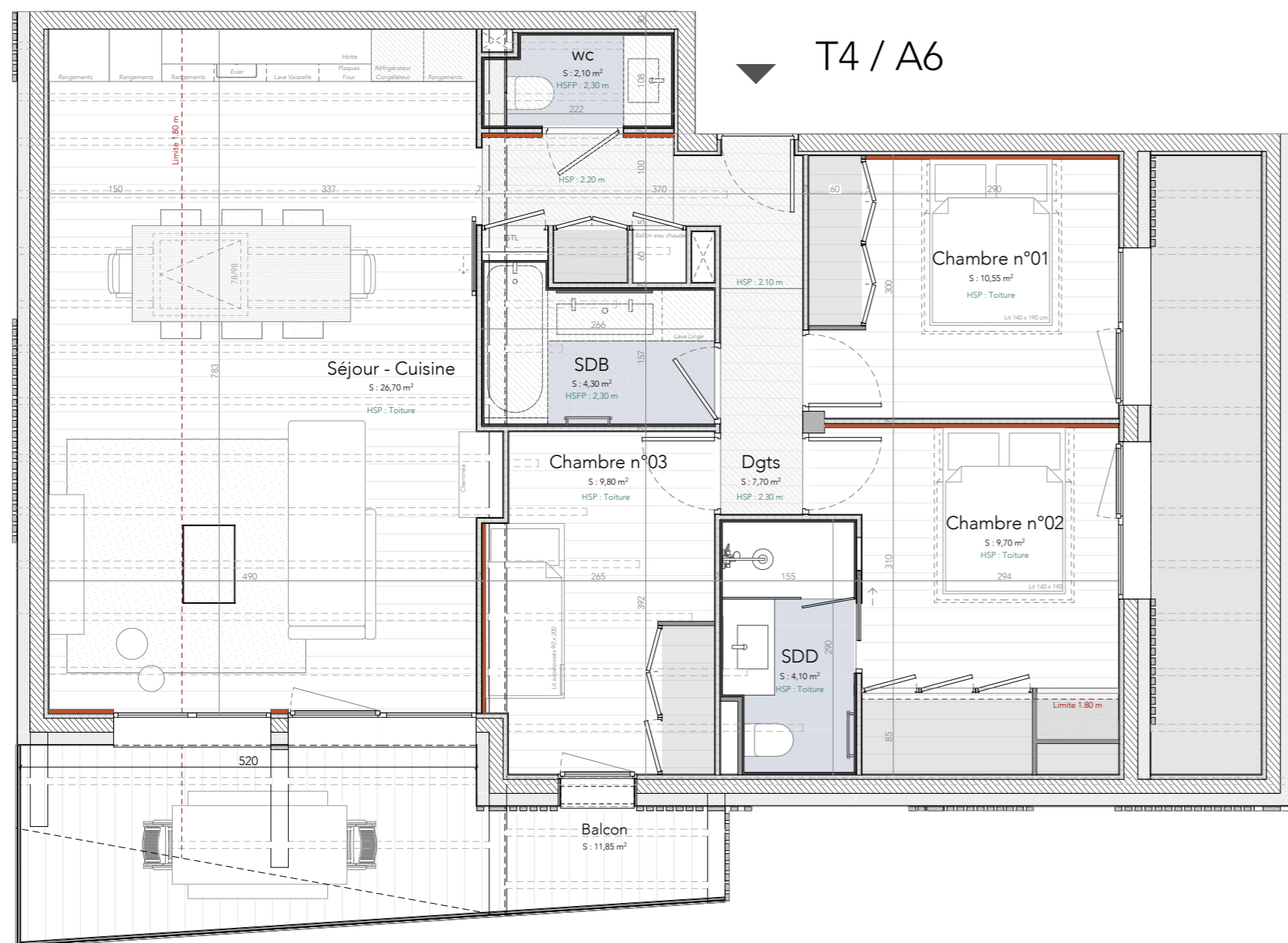


ESCAPADE

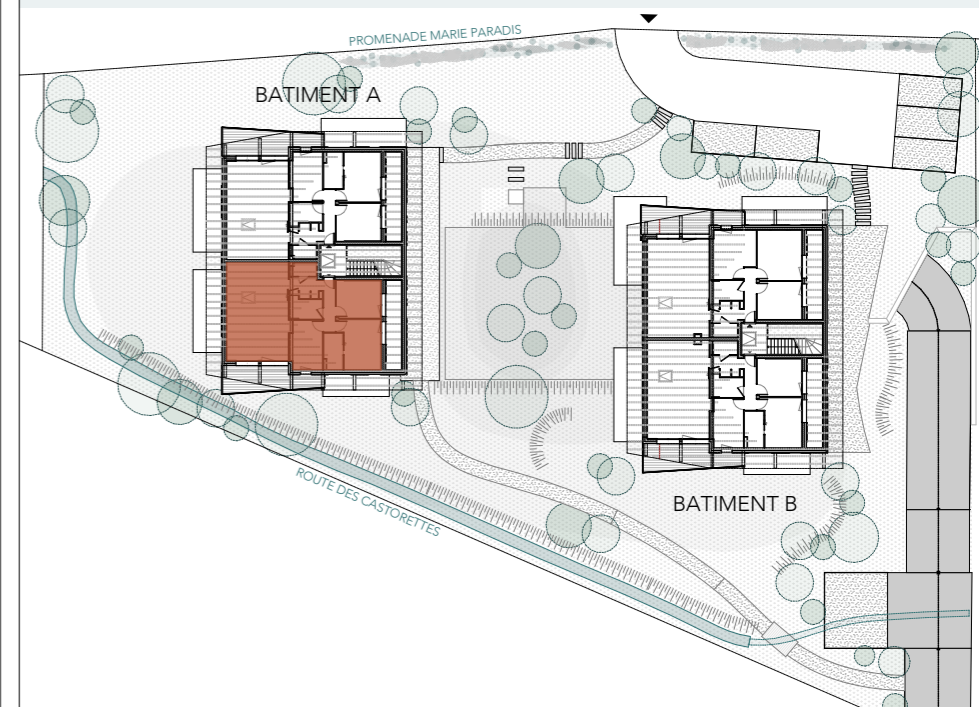
PARADIS



LOCALISATION - Promenade Marie Paradis



REPERAGE



VOLUMETRIE



BATIMENT A

SURFACE HABITABLE : 74.95 m²

SURFACE ANNEXE : 32.00 m²

Logement : n° A6
Type : T4
Etage : 1er Etage

Chambre n° 01 : 10.55 m²
Chambre n°02 : 9.70 m²
+ surface chambre n°02 < 1.80 m = 2.50 m²
Chambre n°03 : 9.80 m²
Dégagement : 7.70 m²

Salle de douche : 4.10 m²
Salle de bain : 4.30 m²
WC : 2.10 m²
Sejour - Cuisine : 26.70 m²
+ surface Séjour - Cuisine < 1.80 m = 11.80 m²

Balcon : 11.85 m²
+ surface Balcon < 1.80 m = 2.00 m²
Garage n° 06 : 20.15 m²