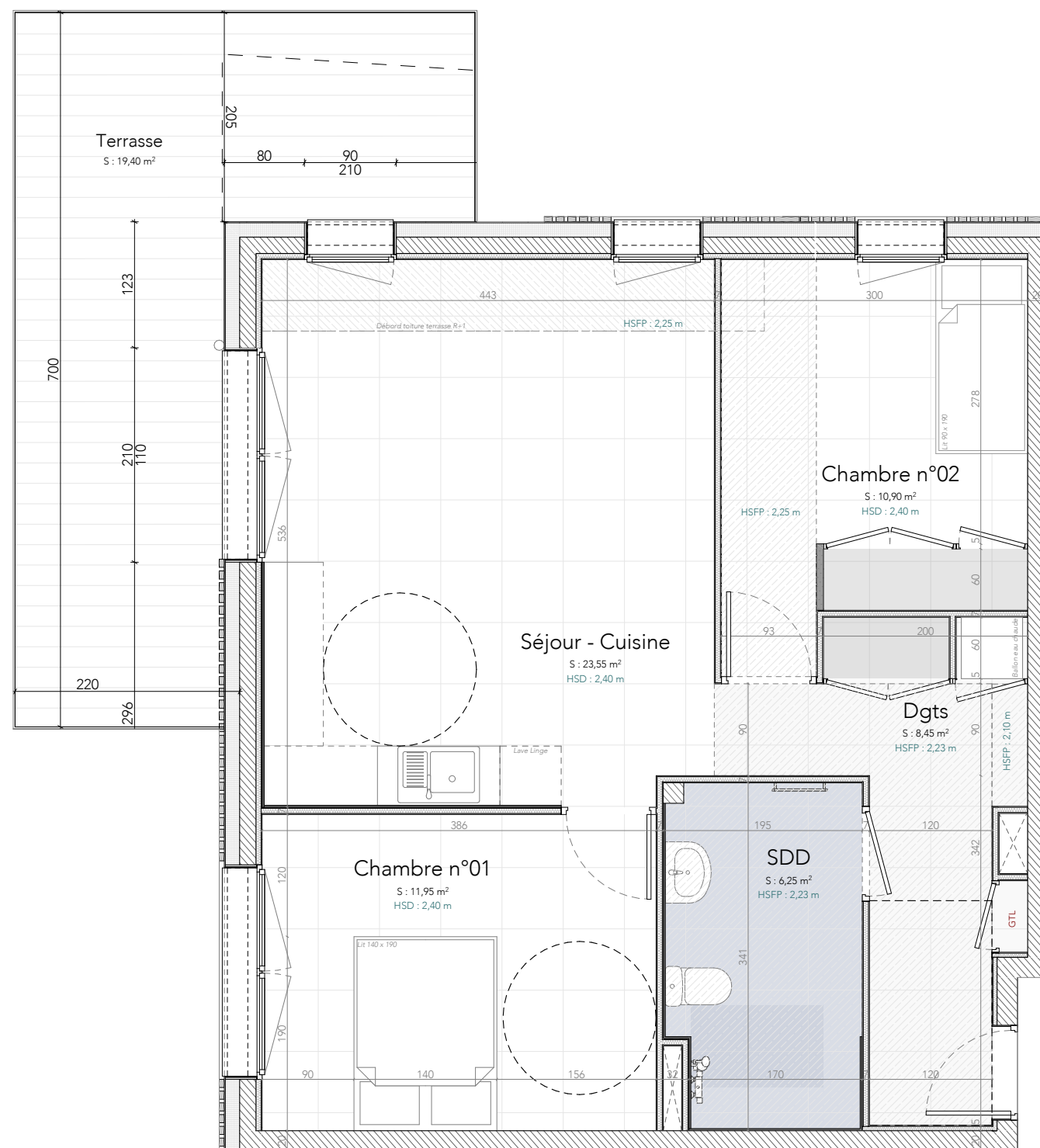


ESCAPADE

PARADIS



T3 / B3

BATIMENT B

Logement : n° B3
Type : T3 - Social
Etage : Rez-de-chaussée

Surface habitable : 61.10 m²

Chambre n° 01 : 11.95 m²
Chambre n°02 : 10.90 m²
Dégagement : 8.45 m²
Salle de douche : 6.25 m²
Sejour - Cuisine : 23.55 m²

Surface annexe : 36.05 m²

Terrasse : 19.40 m²
Garage n°13 : 16.65 m²

Murs en lambris bois
Faux plafond

LOCALISATION - Promenade Marie Paradis



REPERAGE



VOLUMETRIE

