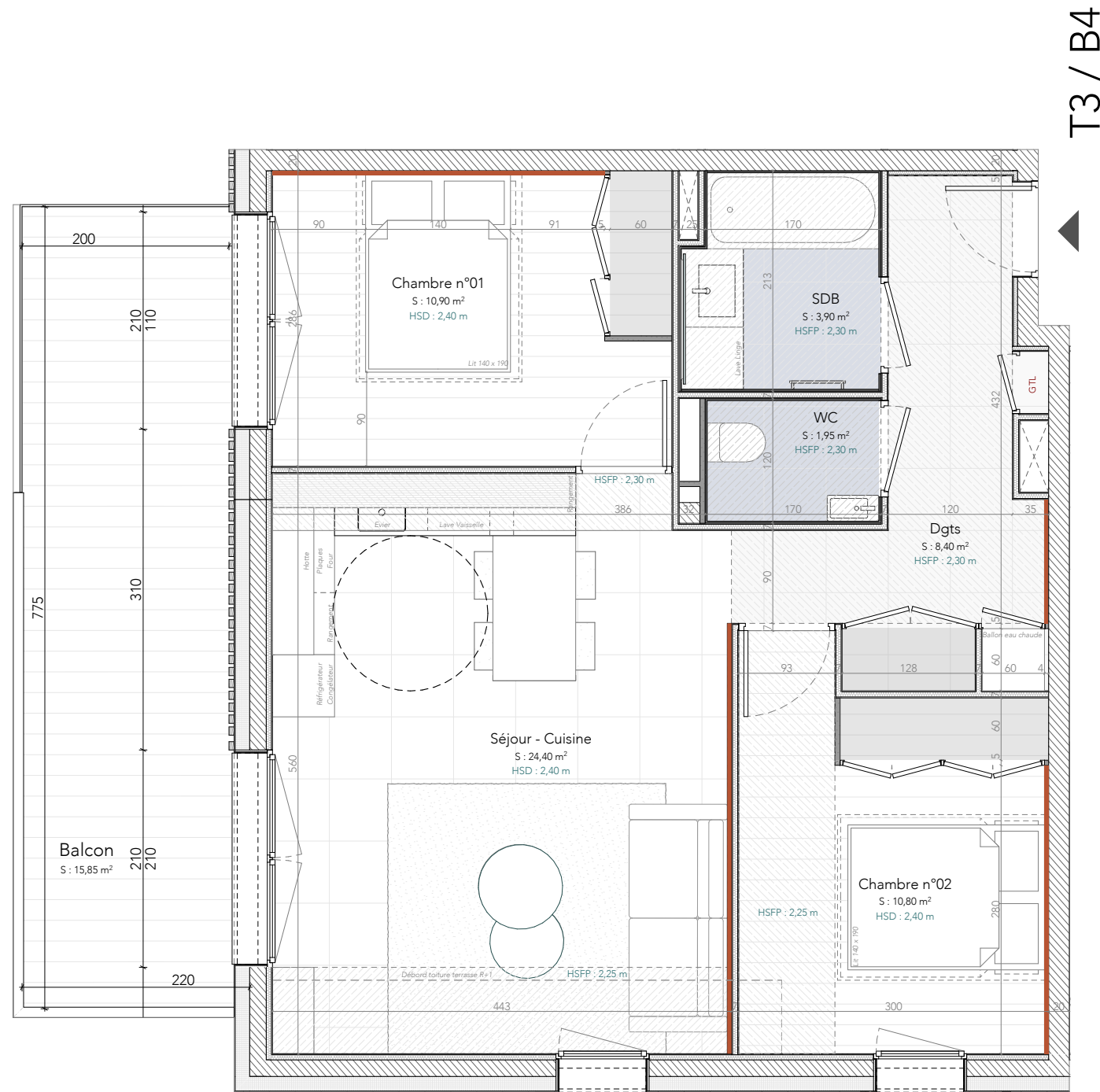


# ESCAPADE

## PARADIS



### BATIMENT B

Logement : n° B4  
Type : T3  
Etage : Rez-de-chaussée

Surface habitable : 60.35 m<sup>2</sup>

Chambre n° 01 : 10.90 m<sup>2</sup>  
Chambre n°02 : 10.80 m<sup>2</sup>  
Dégagement : 8.40 m<sup>2</sup>  
Salle de bain : 3.90 m<sup>2</sup>  
WC : 1.95 m<sup>2</sup>  
Sejour - Cuisine : 24.40 m<sup>2</sup>

Surface annexe : 81.00 m<sup>2</sup>

Balcon : 15.85 m<sup>2</sup>  
Jardin : 45.00 m<sup>2</sup>  
Garage n°06 : 20.15 m<sup>2</sup>

- Murs en lambris bois
- Faux plafond

### LOCALISATION - Promenade Marie Paradis



### REPERAGE



### VOLUMETRIE

